

CHARGING CABINET 6 USB-C NOTEBOOKS

CABINET DE CHARGE
6 ORDINATEURS PORTABLES USB-C



UP TO
6
NOTEBOOKS

 **X 6**
POWER SOCKETS


PREMIUM
SECURITY



6 Notebooks
compartments
6 Compartiments
pour ordinateurs
portables



FRONT
AVANT



Lockable door
Porte verrouillable



6 AC socket to
supply notebooks
6 prises secteur au dos
pour alimenter les
ordinateurs portables



BACK
ARRIÈRE



Ethernet connexion
Connexion ethernet

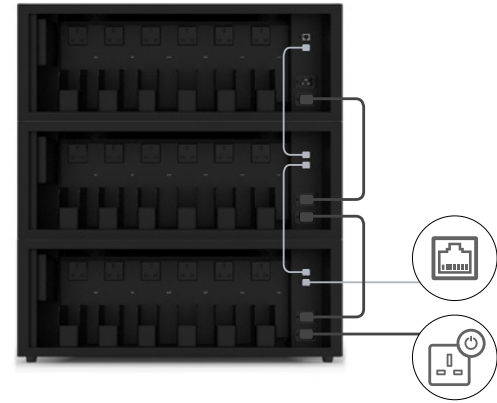
FOR **USB-C NOTEBOOKS
& ELECTRONIC DEVICES
UP TO 15.6"**



6 Compartments for USB-C Notebooks
6 Compartiments pour ordinateurs portables USB-C



Stackable module
Module empilable



Ethernet and AC daisy chains
Chaînes de connexion Ethernet et de courant alternatif

CHARGING CABINET 6 USB-C NOTEBOOKS

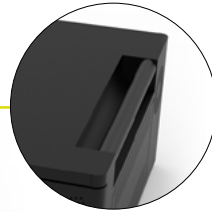
- Capacity: up to 6 USB-C notebooks 15.6"
- Maximal notebook format: 29.8 x 39.5 x 3.6cm
- 6 AC socket to supply notebooks
- Protection against overvoltage
- Lockable door to secure stored devices
- Storage for external power supply
- RJ-45 synchronisation (Ethernet switch included)
- Stackable solution per 6 x notebook module with Ethernet & AC daisy chains (supports up to 6 stacked modules)
- Securing anchor point for cable or chain
- Ergonomic handles for optimal handling
- Optional: Rolling platform with brakes and security hook (ref. 901975-BAL)
- Optional: Wall mount (ref. 901975-WM)

CABINET DE CHARGE 6 ORDINATEURS PORTABLES USB-C

- Capacité : jusqu'à 6 ordinateurs portables USB-C 15,6"
- Format maximal du portable : 29,8 x 39,5 x 3,6 cm
- 6 prises de courant pour alimenter les ordinateurs portables
- Protection contre les surtensions
- Porte verrouillable pour sécuriser les appareils stockés
- Stockage pour l'alimentation électrique externe
- Synchronisation RJ-45 (commutateur Ethernet inclus)
- Solution empilable par module de 6 ordinateurs portables avec chaînes Ethernet et courant alternatif (supporte jusqu'à 6 modules empilés)
- Point d'ancrage pour câble de sécurité ou chaîne
- Poignées ergonomiques pour un maniement optimal
- Optionnel : Plate-forme roulante avec freins et crochet de sécurité (ref. 901975-BAL)
- Optionnel : Fixation murale (ref. 901975-WM)



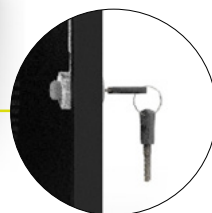
Stackable module
Module empilable



Ergonomic handle
Poignée ergonomique



Ethernet and AC daisy chains
Chaînes de connexion Ethernet et de courant alternatif



Lockable door
Porte verrouillable



TECHNICAL SPECIFICATIONS

PRODUCT NAME	CHARGING CABINET FOR NOTEBOOK TYPE C - 6 UNIT
REF - EAN	901975 - 3 56704 901975 4
SPECIFICATIONS	<ul style="list-style-type: none"> • Capacity: up to 6 notebooks • Input: 220-240V AC 50/60Hz -8A • Output: 220V-240V ~ 50/60Hz,120W max • Color : Black
CONTENTS	<ul style="list-style-type: none"> 1 x Charging Cabinet 6 notebooks 1 x AC power cable 1 x Key set
COMPATIBILITY	Notebooks & electronic devices
MAX DEVICE COMPARTMENT SIZE Width x Height x Depth	15,6" notebook - 29.8 x 39.5 x 3.6cm
PRODUCT DIMENSIONS Width x Height x Depth	1 unit: 73 x 27 x 55 cm 4 units combined: 73 x 118,2 x 55 cm
PACKAGED DIMENSIONS Width x Height x Depth	1 unit: 78 x 32 x 60 cm 4 units combined: 78 x 123,2 x 60 cm
PRODUCT WEIGHT	1 unit: 22.5 Kg / 4 units combined: 90Kg
PACKAGED WEIGHT	1 unit: 27.5 Kg / 4 units combined: 95Kg
PCB	1
COUNTRY OF ORIGIN	China
WARRANTY	3 years + 10 years metallic parts



Pictures submit to change / Photos non-contractuelles - All trademarks and registered trademarks are the property of their respective owners / Toutes les marques commerciales et marques commerciales déposées sont les propriétés de leurs détenteurs respectifs



Optional: Wall mount
ref 901975-WM
Option : Fixation murale



Optional: Rolling platform with brakes and security hook
ref 901975-BAL
Option : Plate-forme roulante avec freins et crochet de sécurité